



Centrālā statistikas
pārvalde

Eksperimentālās statistikas aprēķini par iedzīvotājiem

Dāvis Kļaviņš, Izplatīšanas risinājumu daļa | davis.klavins@csb.gov.lv



Centrālā statistikas
pārvalde

Aprēķinu pamatā – ģeokodētas pastāvīgo iedzīvotāju faktiskās dzīvesvietas (galvenokārt VARIS adresācijas objektu kodi, tiem zināmas koordinātas)

Iespējams viegli aprēķināt rādītājus par iedzīvotājiem jebkurā definētā laukumveida teritorijā – reģģa šūnās, apkaimēs, ciemos, pagastos, pilsētās, novados...

Teritorijās ar mazu iedzīvotāju skaitu konfidencialitātes ierobežojumi rādītāju publicēšanai

Pēc personas koda iespējams savienot ar administratīvajiem reģistriem, piem., VID datiem par darba ņēmēju ienākumiem



Centrālā statistikas
pārvalde

2000. un 2011. gada tautas skaitīšanas dati

Eksperimentālajā statistikā abās tautas skaitīšanās (TS) par personas faktisko dzīvesvietu 90,7% pastāvīgo iedzīvotāju pieņemta TS anketā norādītā, bet pārējiem, kuri TS laikā netika sastapti, – iedzīvotāju reģistrā (IR) norādītā

2016.–2017. gadā īstenotā projekta *Statistikas un telpiskās informācijas integrēšana* ietvaros veikta 2000. gada TS datu ģeokodēšana, piesaistot adresēm koordinātas (adrešu dati no anketām tika optiski atpazīti un saturēja kļūdas). Plašāk:

https://www.csb.gov.lv/sites/default/files/Metadati/ts_2000_geokodesana.pdf.



Centrālā statistikas
pārvalde

2016.–2018. gada iedzīvotāju skaita novērtējuma datu ģeokodēšana

Aprēķins veikts, izmantojot IR un 2011. gada TS datus

Ja pēc 2011. gada TS aktualizētas dzīvesvietas ziņas IR (deklarētās un reģistrētās dzīvesvietas ziņas, kā arī mutiski norādīta dzīvesvietas adrese), par personas dzīvesvietu pieņem IR norādīto



Centrālā statistikas
pārvalde

2016.–2018. gada iedzīvotāju skaita novērtējuma datu ģeokodēšana

Ja dzīvesvietas ziņu pēdējais aktualizēšanas iemesls ir dzīvesvietas reģistrācijas anulēšana (sniegtas nepatiesas ziņas vai zudis tiesiskais pamats), persona iekļauta tās administratīvās teritorijas iedzīvotāju skaitā, kurā iepriekš bija deklarēta vai reģistrēta šīs personas dzīvesvieta

2018. gadā koordinātas nebija iespējams iegūt par 7 471 iedzīvotāju

Plašāk: <https://www.csb.gov.lv/lv/statistika/statistikas-temas/iedzivotaji/teritoriala-eksperimentala/tabulas/metadati-faktiska-dzivesvieta-latvija>



Centrālā statistikas
pārvalde

Darba ņēmēju mēneša vidējie un mediānas bruto darba ienākumi 2016. gadā

Publicēti data.gov.lv/dati/lv/dataset/menesa-bruto-darba-ienakumi par Rīgas apkaimēm, teritoriālajām vienībām, administratīvajām teritorijām un statistiskajiem reģioniem

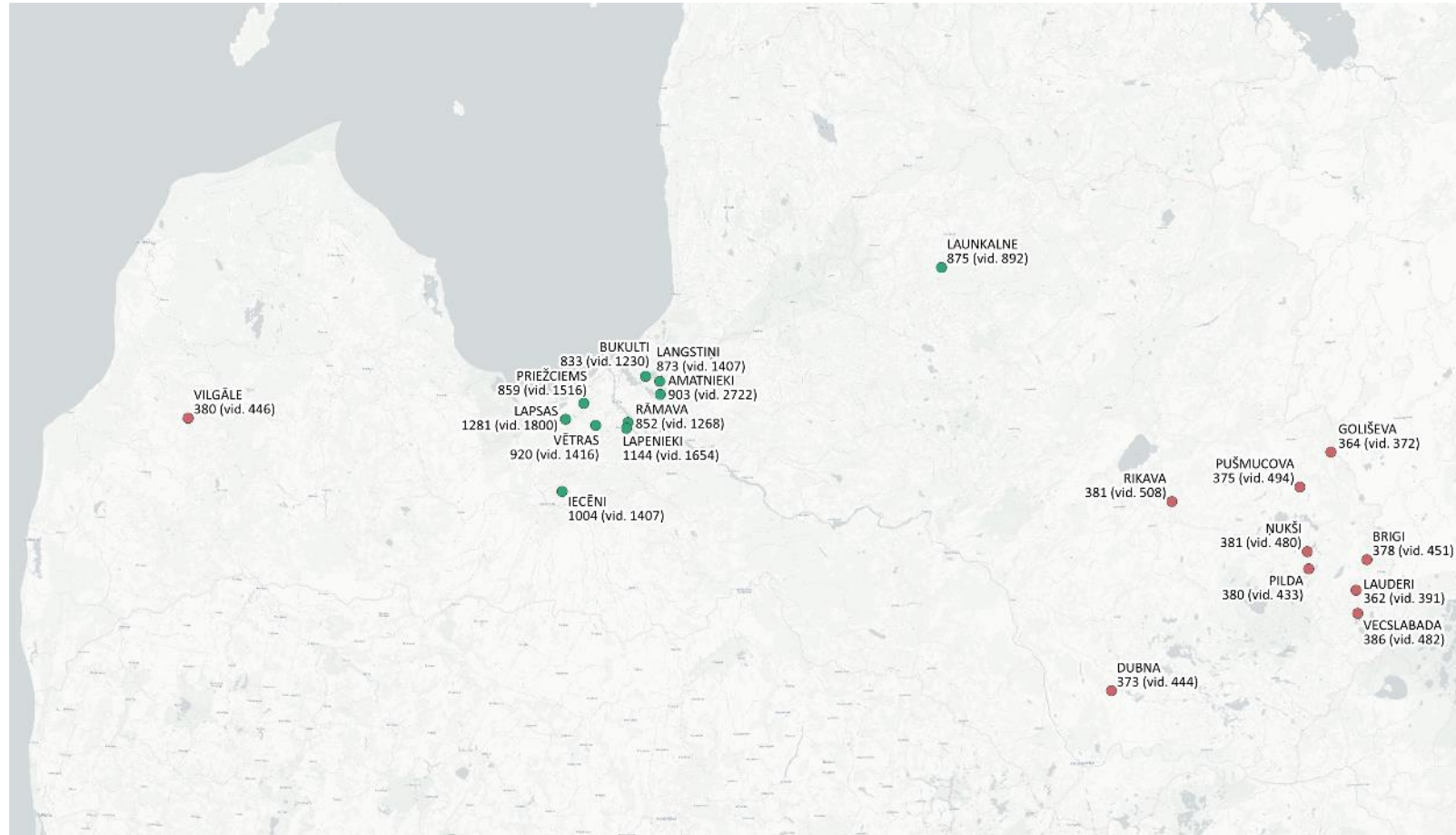
Datu sagatavošanā izmantoti VID dati un darba devēju ziņojumi par darba ņēmējiem un to ienākumiem

Darba ņēmēji ietverti teritorijā pēc faktiskās dzīvesvietas adreses

Ietverti tie darba ņēmēji, kuru mēneša vidējie ienākumi ir vismaz 49€



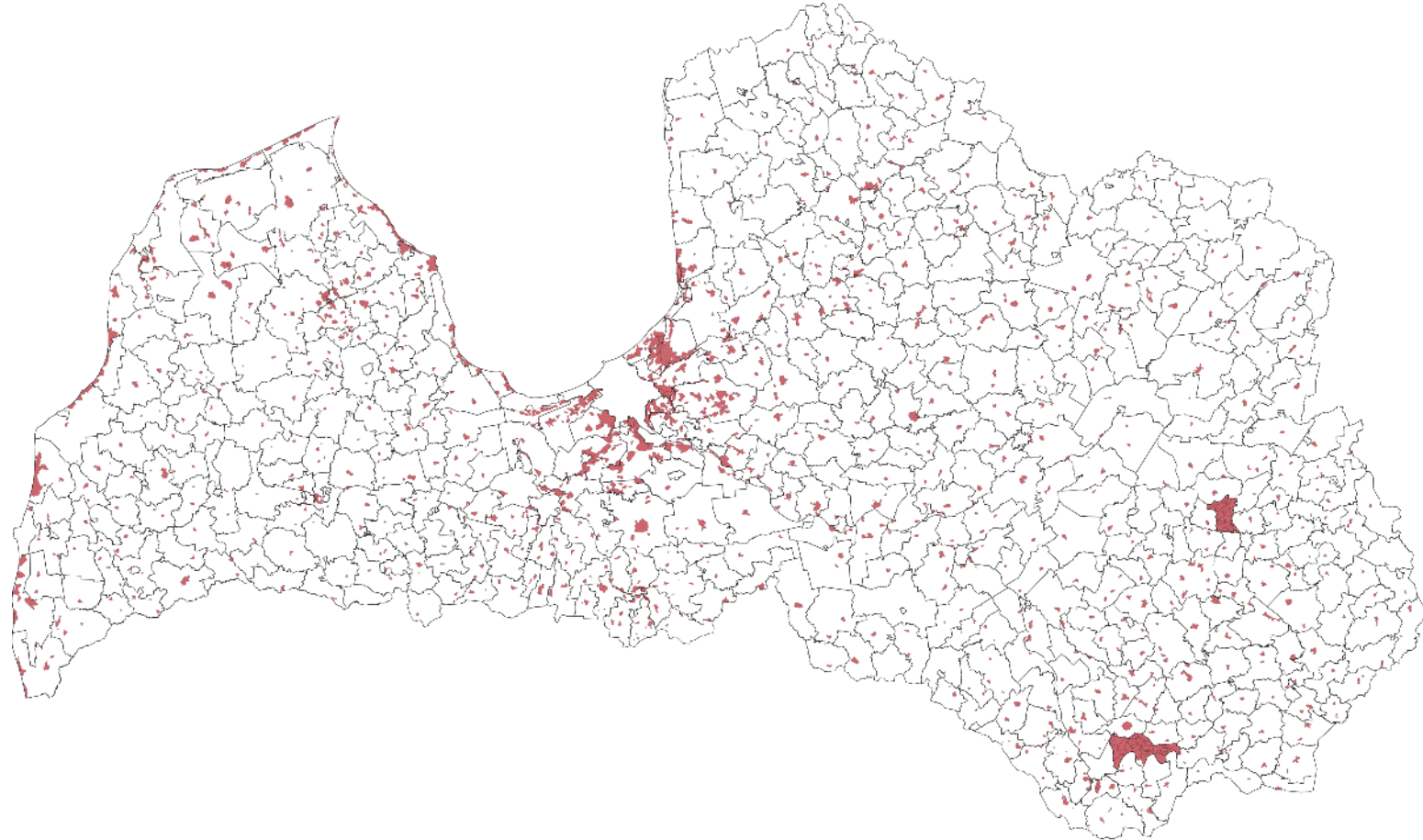
Ciemi (≥ 50 nodarbinātajiem) ar augstākajiem un zemākajiem darba ņēmēju mēneša mediānas bruto darba ienākumiem 2016. gadā (€)





Centrālā statistikas
pārvalde

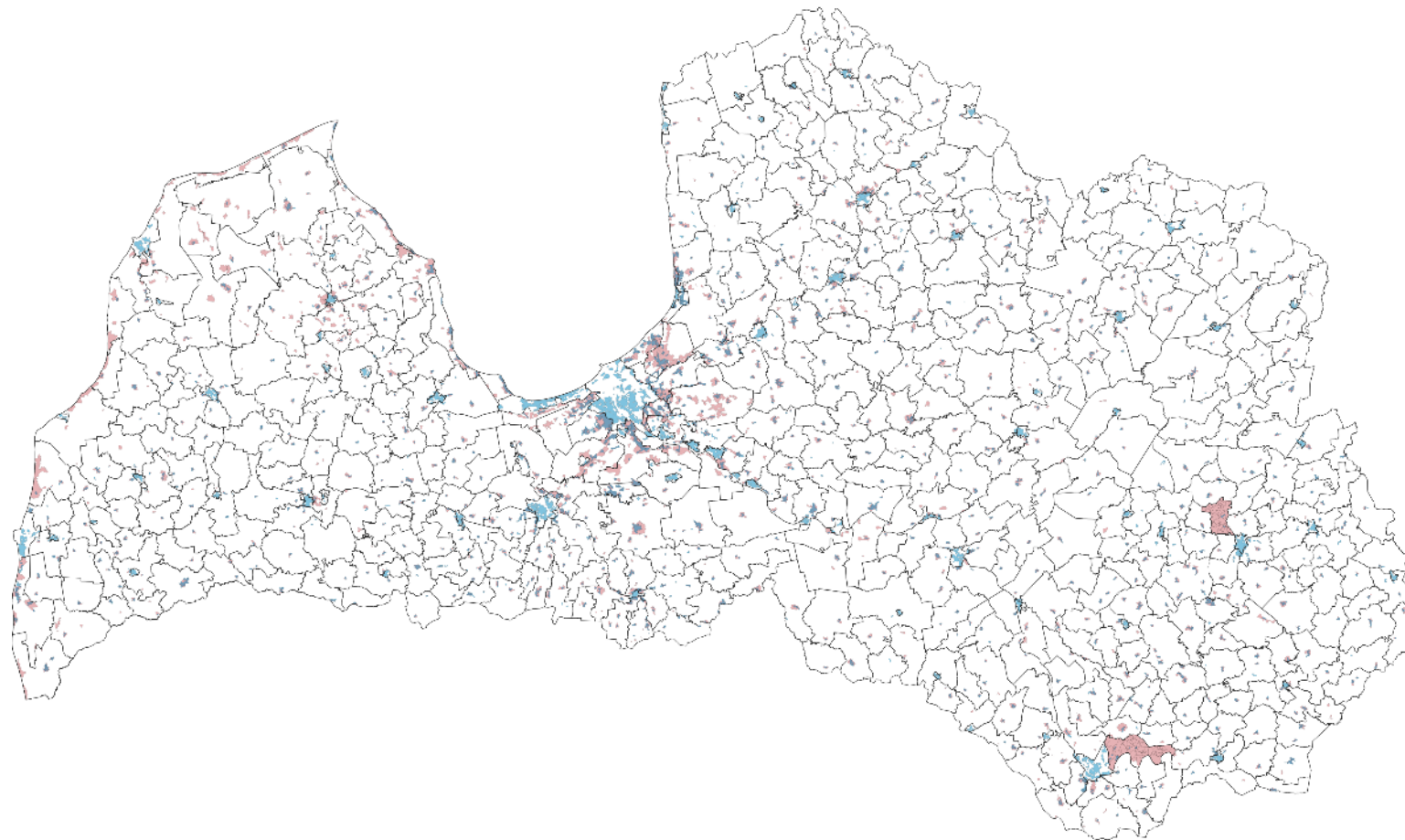
Ciemi ar apstiprinātām robežām





Centrālā statistikas
pārvalde

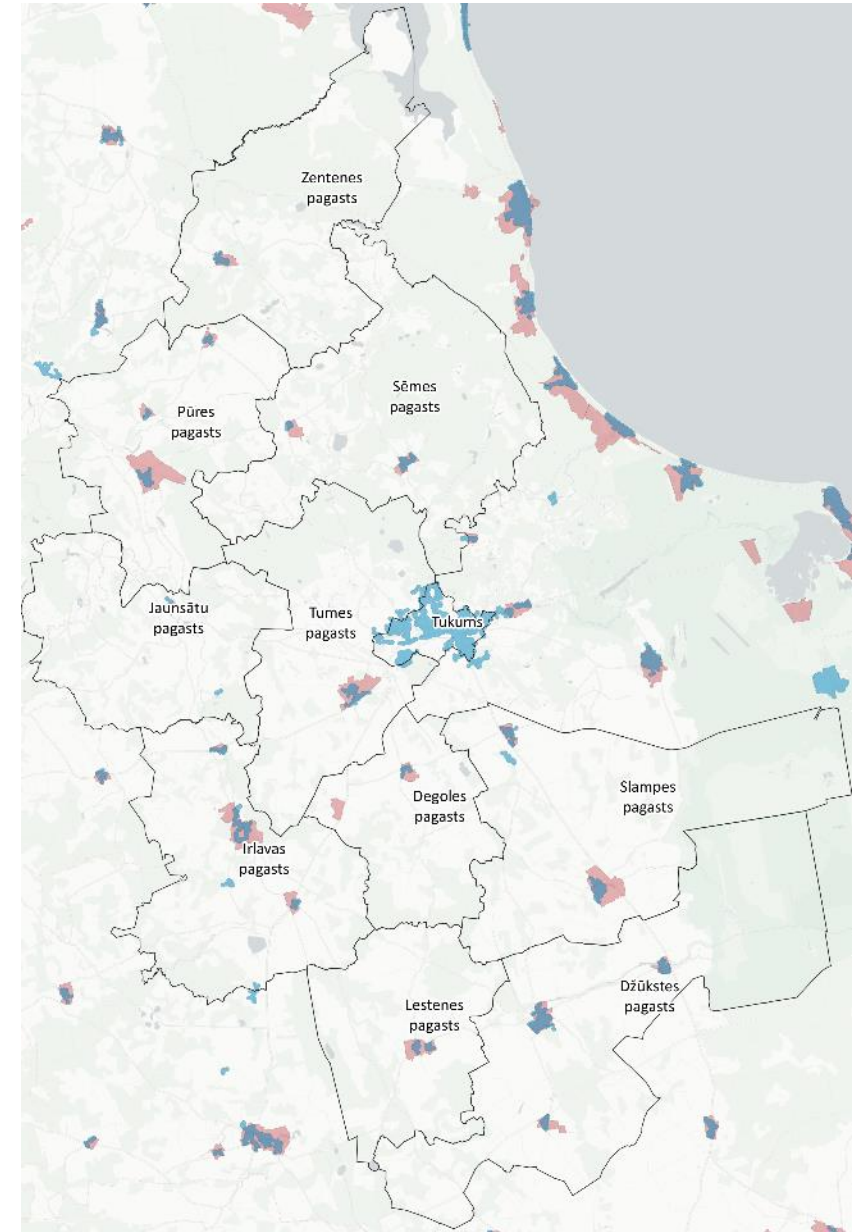
Blīvi apdzīvotas teritorijas (darba variants, 100 m buferzonas ap apdzīvotām ēkām un dzīvojamajām mājām, ≥ 50 iedzīvotāji)





Centrālā statistikas
pārvalde

Blīvi apdzīvotas teritorijas un ciemi Tukuma novadā

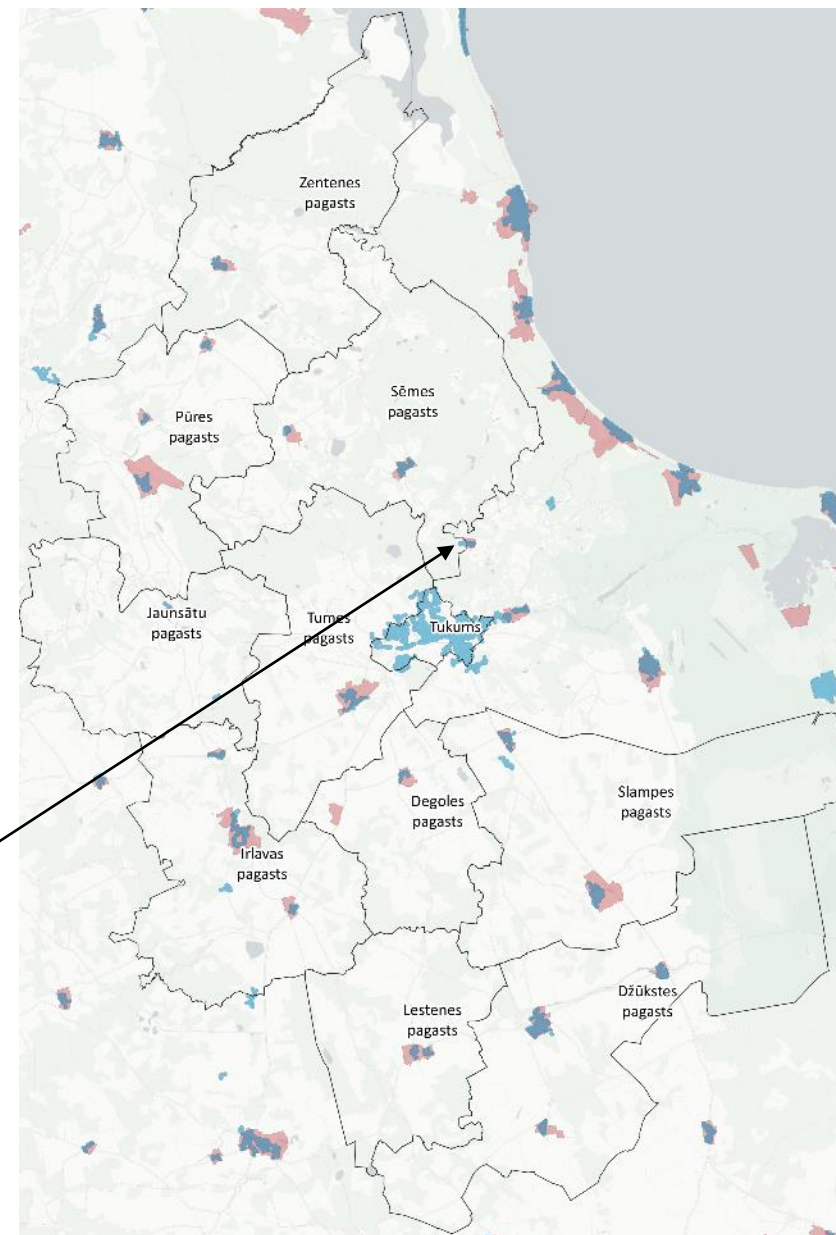




Centrālā statistikas
pārvalde

Blīvi apdzīvotas teritorijas un ciemi Tukuma novadā

Rauda – blīvi apdzīvota teritorija
Tukuma un Engures nov., ciema
robežas noteiktas tikai Engures nov.

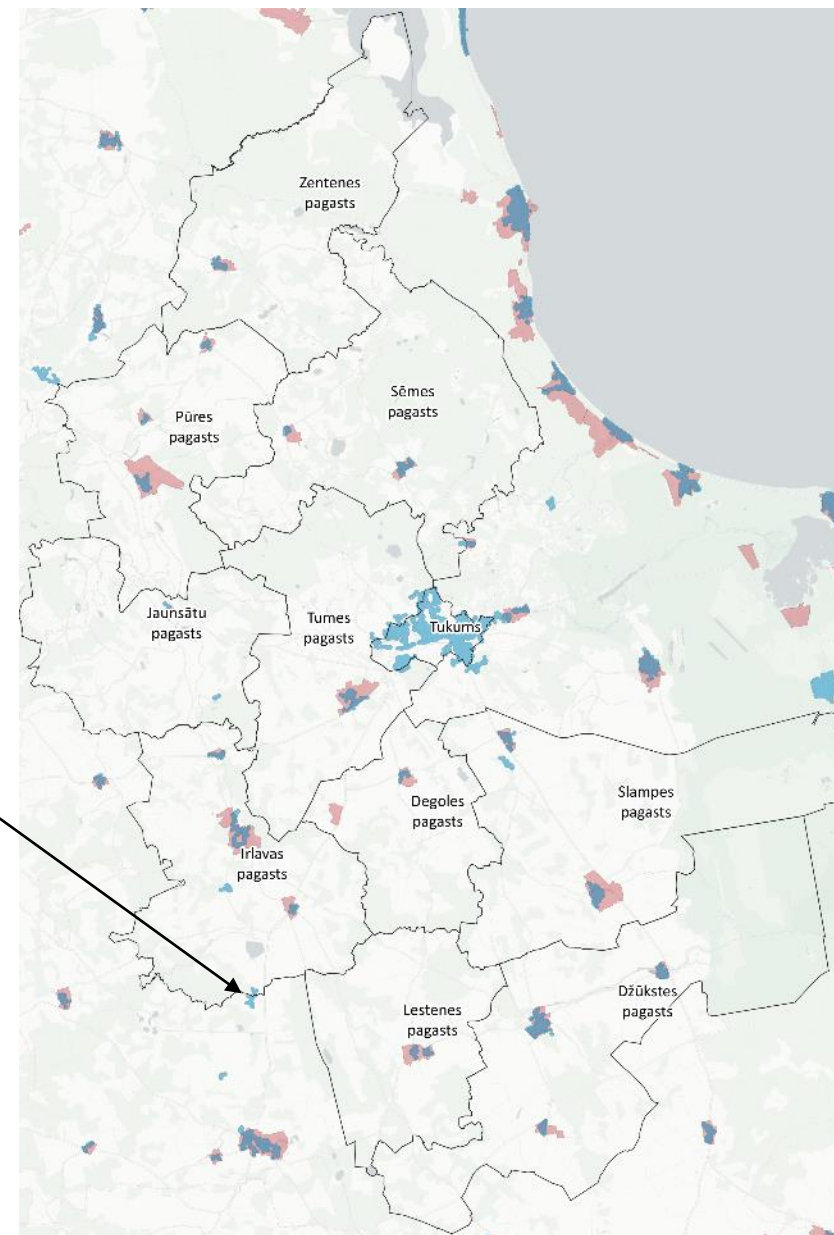




Centrālā statistikas
pārvalde

Blīvi apdzīvotas teritorijas un ciemi Tukuma novadā

Strutele –
blīvi
apdzīvota
teritorija
Tukuma
un
Jaunpils
nov.,
ciema
robežas
nav
noteiktas

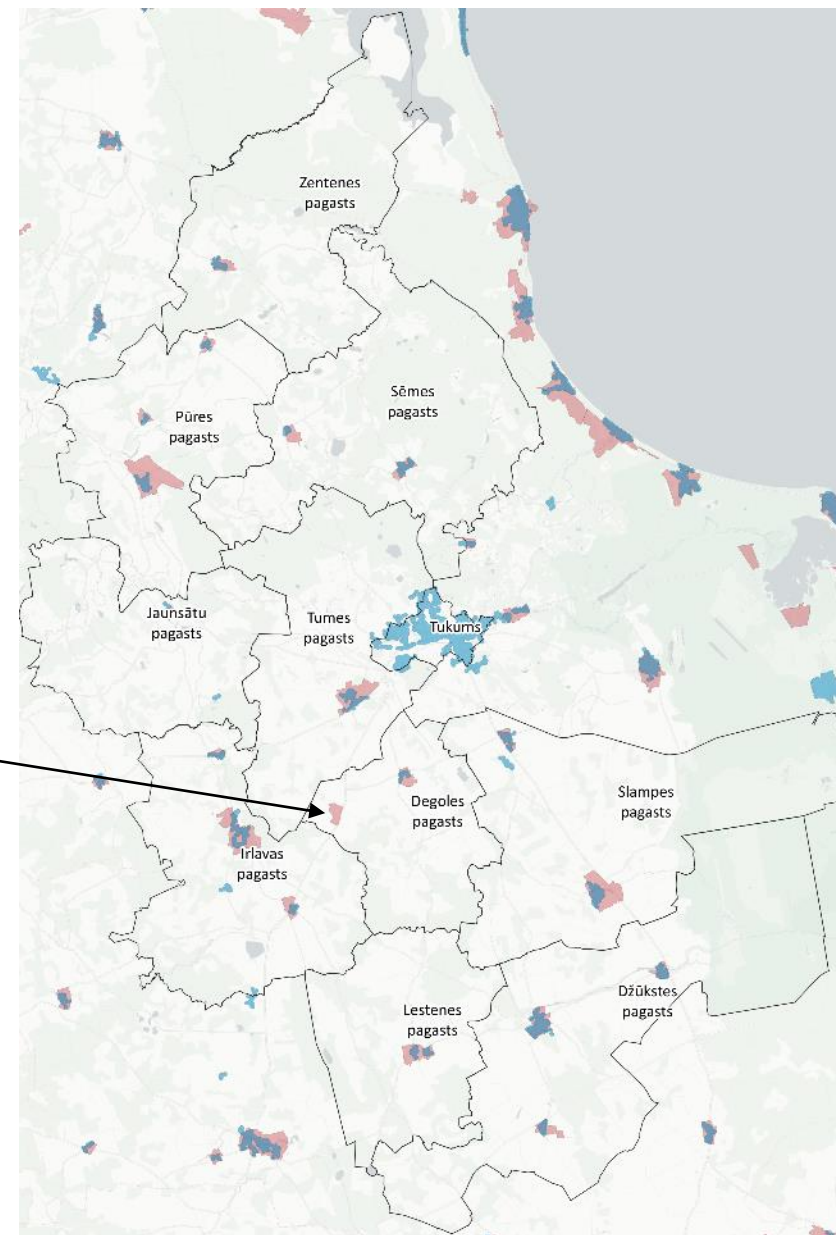




Centrālā statistikas
pārvalde

Blīvi apdzīvotas teritorijas un ciemi Tukuma novadā

Degole –
ciems ar
<50 iedz.,
blīvi
apdzīvota
teritorija
nav noteikta

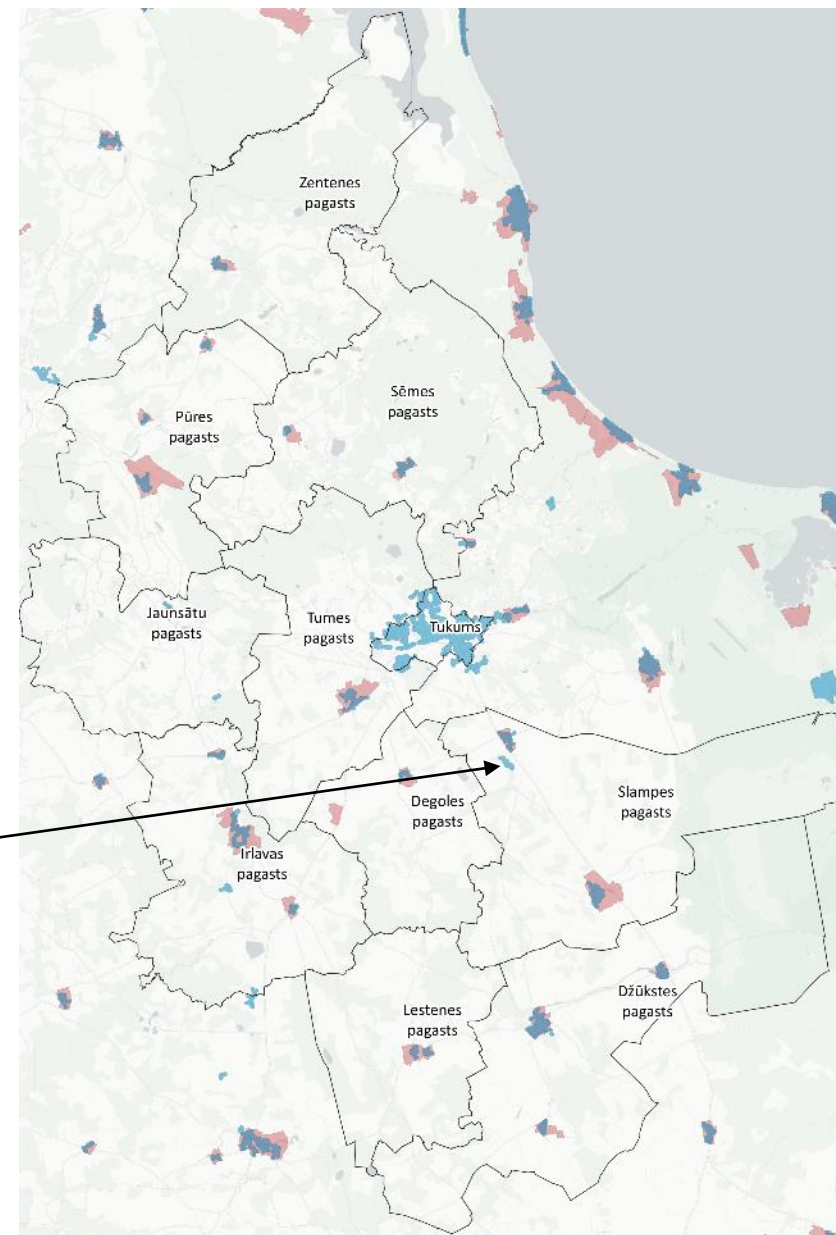
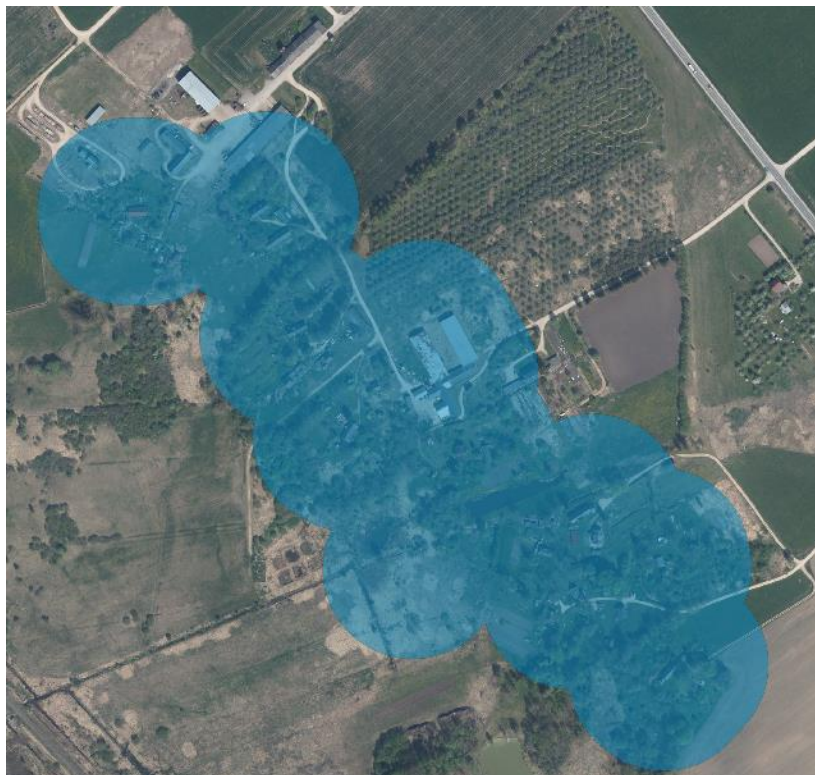




Centrālā statistikas
pārvalde

Blīvi apdzīvotas teritorijas un ciemi Tukuma novadā

Ārlavciems – blīvi apdzīvota
teritorija, ciema robežas nav
noteiktas

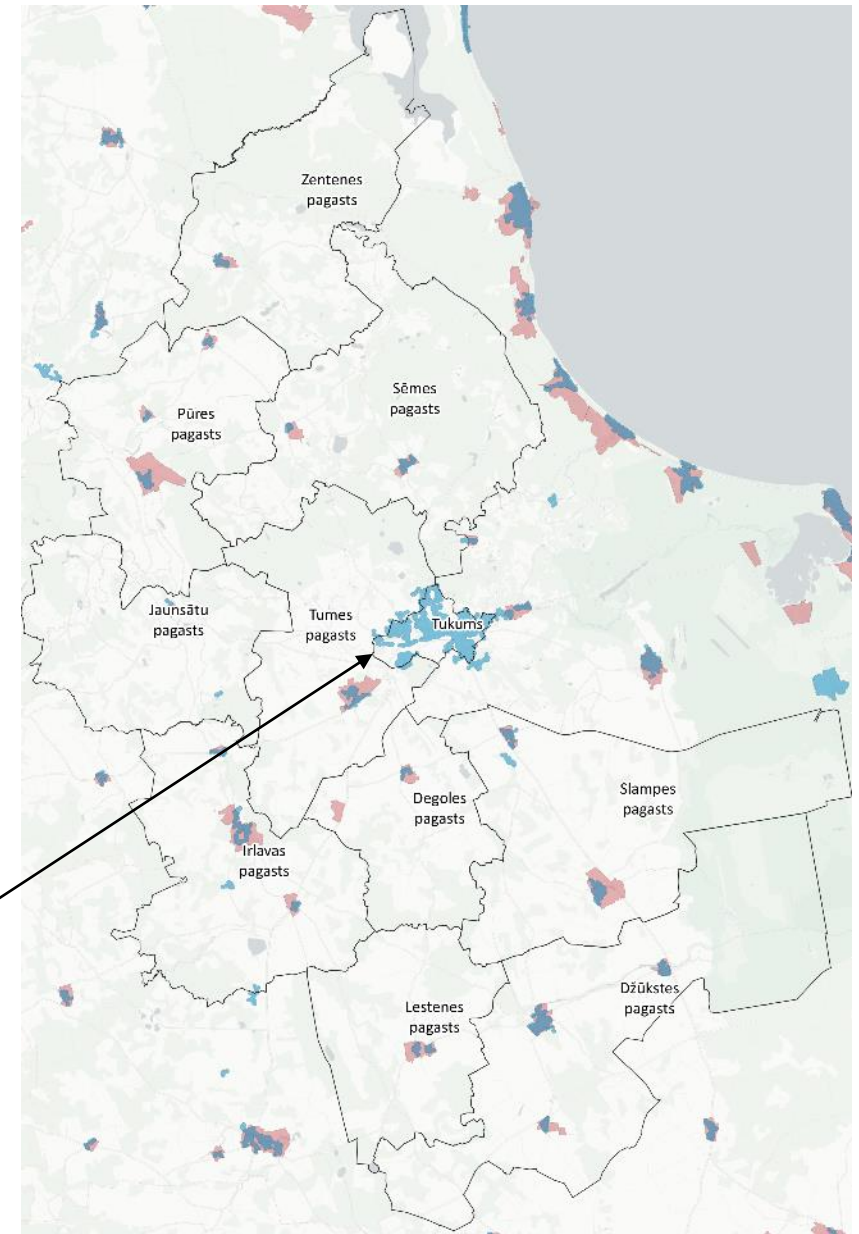




Centrālā statistikas
pārvalde

Blīvi apdzīvotas teritorijas un ciemi Tukuma novadā

Tukums – vairākas blīvi apdzīvotas
teritorijas, t.sk. daļēji pārklājas ar
Milzkalnes ciemu





Centrālā statistikas
pārvalde

Ierobežojumi

Izmantojot līdzšinējos datu avotus, nav iespējams iegūt korektus datus par tādiem rādītājiem kā iedzīvotāju faktiskās darba vietas un svārstmigrācija

To būtu iespējams novērtēt, aprēķiniem izmantojot datus par mobilo tālrunu atrašanās vietām laikā un telpā, kā arī mājokļu elektrības patēriņa izmaiņām laikā

Mobilo tālrunu atrašanās vietas datu izmantošana ļautu būtiski uzlabot arī tūrisma statistikas kvalitāti



Centrālā statistikas
pārvalde

